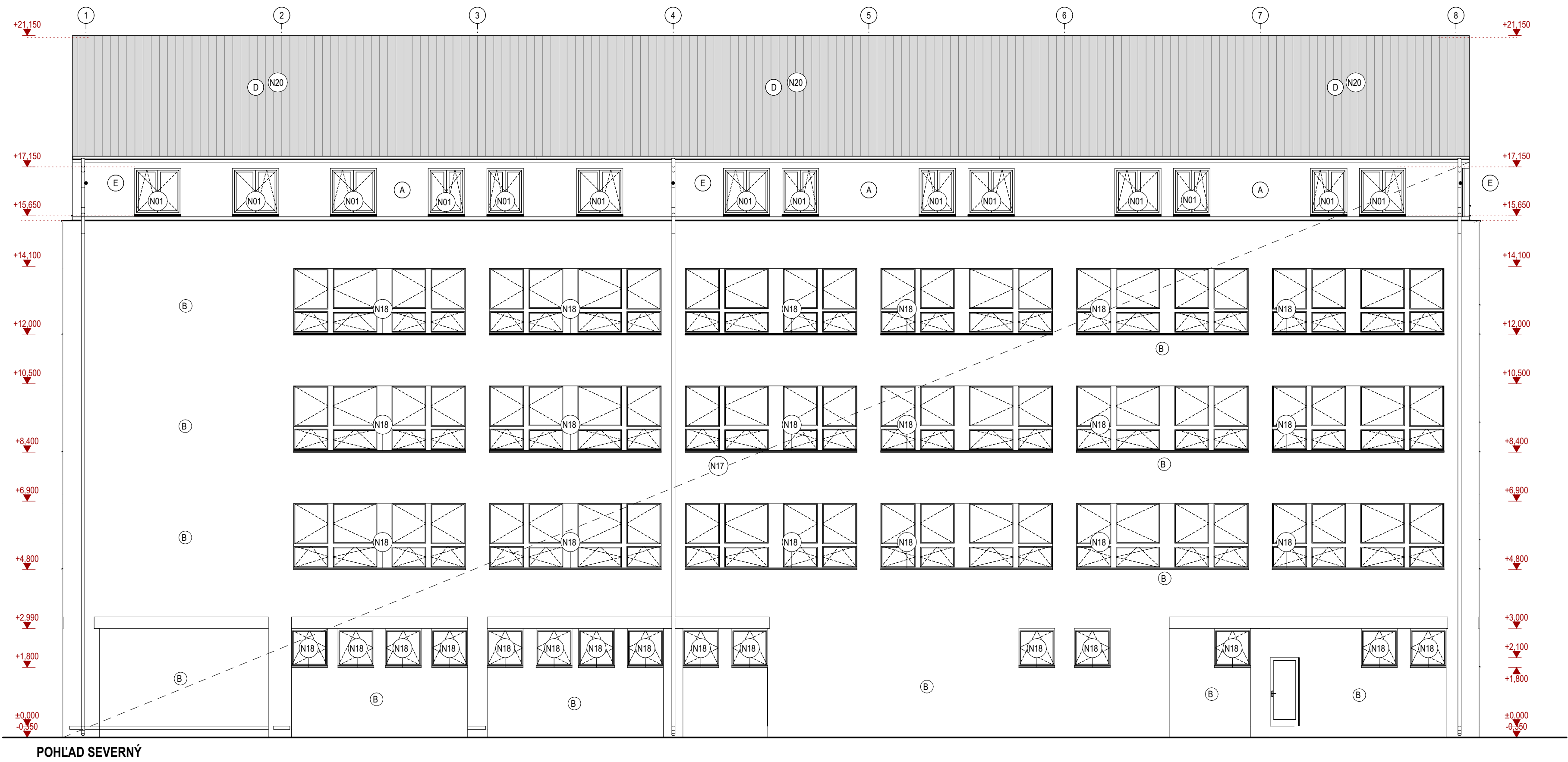


POHLADY - nové konštrukcie



OZN.	POPIS PRÁCE
N17	Zateplenie objektu kontaktným zateplovacím systémom ETICS, vid. skladby konštrukčných vrstiev
N18	Osadenie nových exteriérových parapetov z dôvodu zateplenia, vid. výkaz klampárskych prvkov
N19	Nová izolácia stropu pod nevykurovaným priestorom nad 5.NP tepelnou izoláciou na báze minerálnej vlny, vid. skladby konštrukčných vrstiev
N20	Nová skladba strešného plášťa, plechová falcovaná krytina vid. skladby konštrukčných vrstiev
N21	Nové dažďové zvody šírky 100 mm a žľaby šírky 150 mm vo farbe ako strešná krytina, (typ Siba Round alebo ekvivalent)
N22	Zateplenie soklovej časti celého objektu z tepelnej izolácie na báze extrudovaného polystyrénu (napr. STYRODUR 2800 C alebo ekvivalent), ochrana popovou fóliou a spätné zasypánie, spätné osadenie / dorobenie spornových pílčch
N23	Oplechovanie usokočenia fasádnej obvodovej steny na 5.NP, vid. Detail D1 a výkaz klampárskych prvkov
N24	Nový fasádný náter vid. skladby konštrukčných vrstiev, Mechanické očistenie fasády od rias a plesní, prípadne od iných nečistôt ľalokou vodou!
N25	Nová sklenená priečka z bezpečnostného skla s posuvnými dverami, vid Výkaz ostatných výrobkov

POZNÁMKY

Všetky navrhované vlastnosti materiálů je možné nahradit obdobnými materiály s rovnakými stavebnotechnickými a fyzikálními vlastnostmi iných certifikovaných výrobcov.

Podrobnosti ohrádcom navrhovaných nosných konštrukcií vid časť PD: "STATIKA"

Stavebné úpravy pre inštalácie (trierazy, prestupy, drážky) vid príslušné časti PD profesií (ZTI, EI, UK)

Každú zmenu oproti tomuto projektu je nutné odsúhlasiť so zodpovedným projektantom.

Projektanti nezodpovedajú za chyby vzniknuté nedodržaním nápisu a pokynov tejto PD,

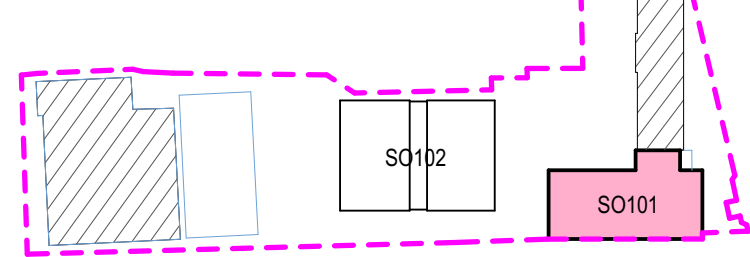
preto je potrebné každú zmenu vopred konzultovať s projektantmi.

Projekt počítas, zverejniť, rozmožniť, používať na účely inej stavby.

OZN.	POVRCHOVÁ ÚPRAVA
A	Tenkovrstvá silikónová omietka, zrnitosť 3mm, farba bielosivá F02
B	Tenkovrstvá silikónová omietka, zrnitosť 3mm, farba biela F01- F01d
C	Očistenie pôvodnej fasády a nový fasádný náter farba biela F03
D	Oceľová strešná krytina falcovaná, farba tmavoseda S02
E	Dažďové zvody a žľaby oceľové farba tmavoseda KL03.x, KL04.x

POHLAD ZÁPADNÝ

SCHEMA AREÁLU SOŠ



stavebník	BBSK, Námestie SNP 23/23, 974 01 Banská Bystrica	číslo revízie	
generálny projektant	VISIA s.r.o., Sládkovičova 2052/50A, 927 01 Šaľa	dátum revízie	
zodpovedný projektant	Ing. Ladislav Chatrnúch	stupeň	DSPaR
autor	Ing. Mária Chlaň, Ing. Juraj Beňo	dátum	10/2023
vypracoval	Ing.arch. Patrik Morvay	číslo zákazky	101CC080623
kontroloval	Ing. Juraj Beňo		
profesia	architektúra		
názov stavby	SOŠ Technická Lučenec - novostavba edukačného centra, rekonštrukcia objektu školy a spoločenského objektu		
miesto stavby	SOŠ Technická, Dukelských Hrdinov 2, 98 401 Lučenec	mierka	1:100, 1:1
stavebný objekt	SO101	formát	840x594
názov výkresu	POHLADY - nové konštrukcie	číslo výkresu	D1-101-22